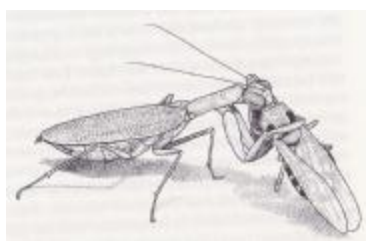


Mantodea(Mantis)

Mantodea راسته ای از حشرات با حدود 2000 گونه است. افراد این گونه اندازه ای بین 1-15 سانتی متر دارند. این حشرات شکارچیانی با دگرپسی ناقص بوده و در هشت خانواده تقسیم شده اند. سر مثلثی، متحرک با آنتنی نخی شکل، بلند و چشمانی بزرگ و با فاصله از یکدیگر است. قطعات دهانی آرواره ای است. سینه در این حشرات دارای پیش سینه ای بلند و باریک و مزو و متاتوراکی کوتاه است. بالهای جلو بصورت تکمینای چرمی شده است که در قسمت انتهایی باریک می شود. بالهای عقبی پهن است و غشایی. رگبال ملولی غیر منشعب و تعدد رگبالهای عرضی از دیگر ویژگیهای بال در این حشرات است.



پاهای جلو شکاری است شکل مانتیدی از گونه Tithrone را نشان می دهد که مگسی را شکار کرده و در حال خوردن آن است. برگرفته از Preston-Mafham 1990 اما پاهای میانی و عقبی برای راه رفتن ملویل شده اند. در بند دهم شکم سوسری بندبندی وجود دارد که شکل آن در گونه های مختلف متفاوت است. تخم گذار داخلی است و اندام تناسلی نر غیر متقارن است.

این حشرات تخم خود را در داخل کیسول قرار می دهند. مواد متشکله این کیسول نتیجه ترشحات غدذ ضمیمه است. این مواد پس از ترشح و در مجاورت هوا سخت می شوند. حشره ماده در برخی از گونه ها از کیسول مراقبت می کند. تعداد سنین نمفی بین 8 تا 12 مرحله متفاوت است. نمفها شبیه بالغان هستند فقط بال و اندام تناسلی ندارند. مانتیدهای بالغ از جمله شکارچیانی هستند که در انتظار شکار در یک جا باقی می مانند و از سر متحرک و دید قوی خود برای یافتن شکار استفاده می کنند. مانتیدهای ماده گاه حین یا پس از جفتگیری نر را می خورند. نرها نیز در عوض با چند ماده معاشره می نمایند! بدون شک می توان مانتیدها را گروه خواهری (سوسری ها) و جوربالان دانست به همین دلیل همه آنها را با هم در گروه Dictyoptera قرار می دهند.

مترجم مهرداد ضرابی

<http://medicalentomology.persianblog.ir>

وبلاگ حشره شناسی پزشکی

منبع:

Gulan P.J. , Cranston P.S. "THE INSECTS An Outline of Entomology" 3rd edition
Blackwell Publishing, 2005